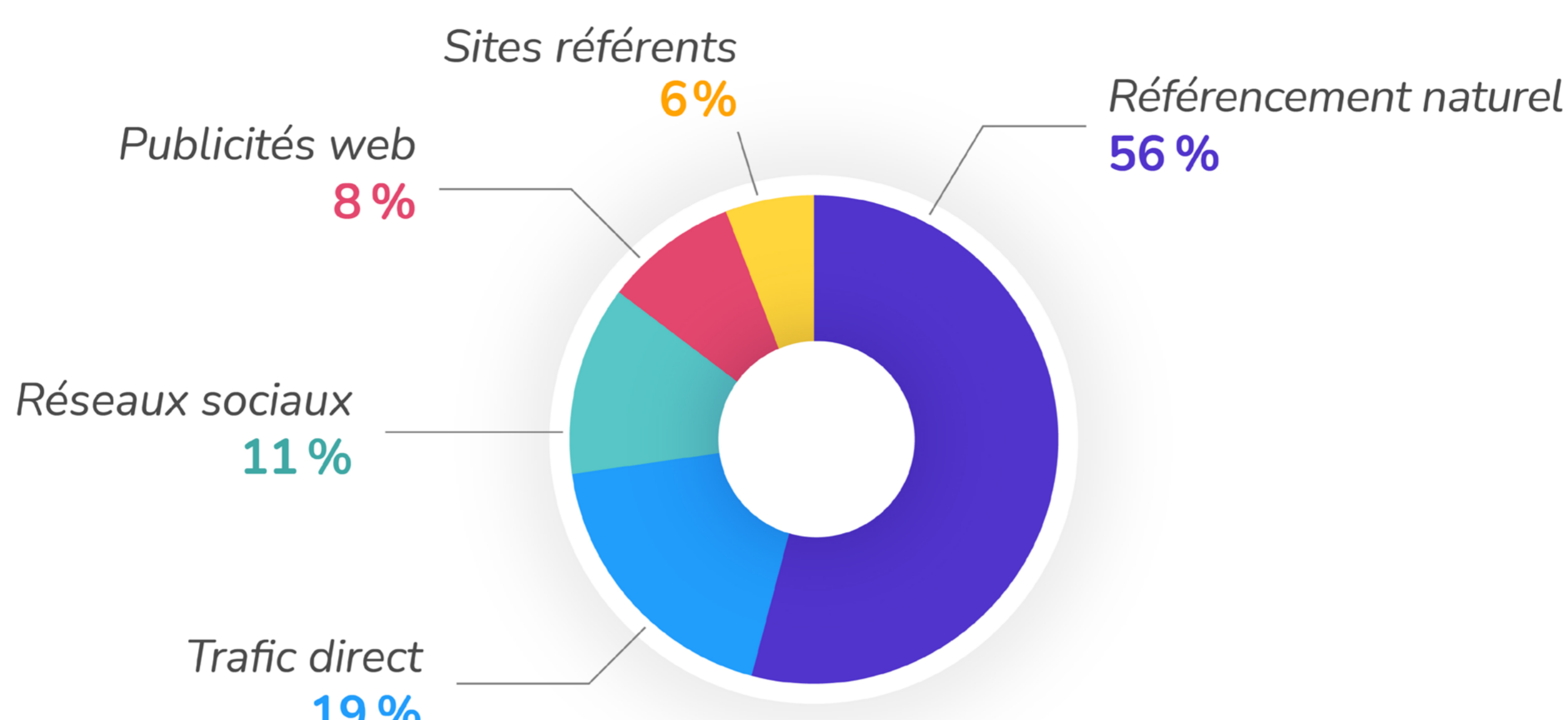


D'où proviennent les visiteurs de votre site ?

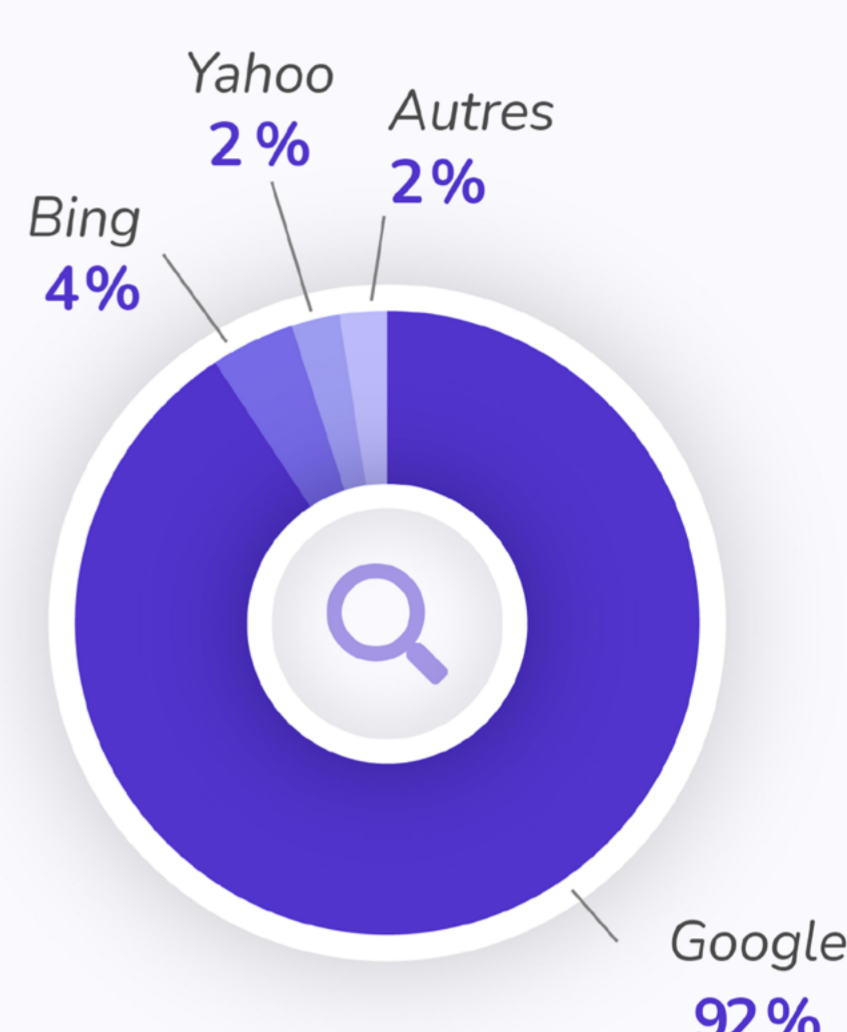


Analyse réalisée à partir de l'audience de 1000 sites immobiliers créés par Netty.

Trafic naturel 56%

Les visiteurs ayant cliqué sur un lien menant au site depuis un moteur de recherche.

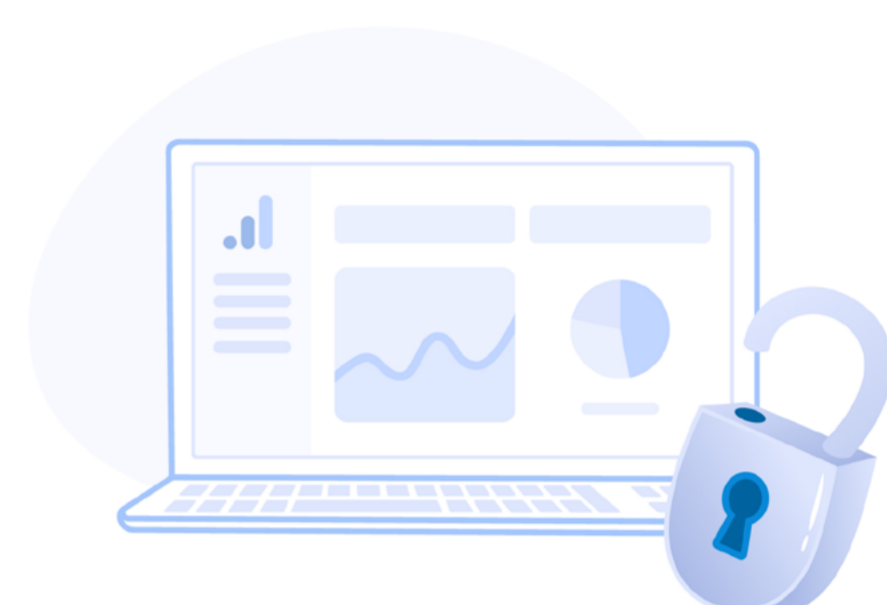
- **Conseil N°1** : Créez un blog au sein de votre site afin de vous positionner sur de nouveaux mots-clés pertinents.
- **Conseil N°2** : Intégrez une vidéo sur les pages importantes pour le référencement de votre site (Accueil et Estimation).



Trafic direct 19%

Les internautes accédant au site directement depuis un e-mail, la barre d'URL, un favori, etc.

- **Conseil N°3** : Veillez à mettre en avant votre URL sur la totalité de nos supports (flyers, vitrines, véhicules, etc.)
- **Conseil N°4** : Pour mieux identifier votre trafic direct, ajoutez des codes UTM aux liens figurant dans vos Emails.

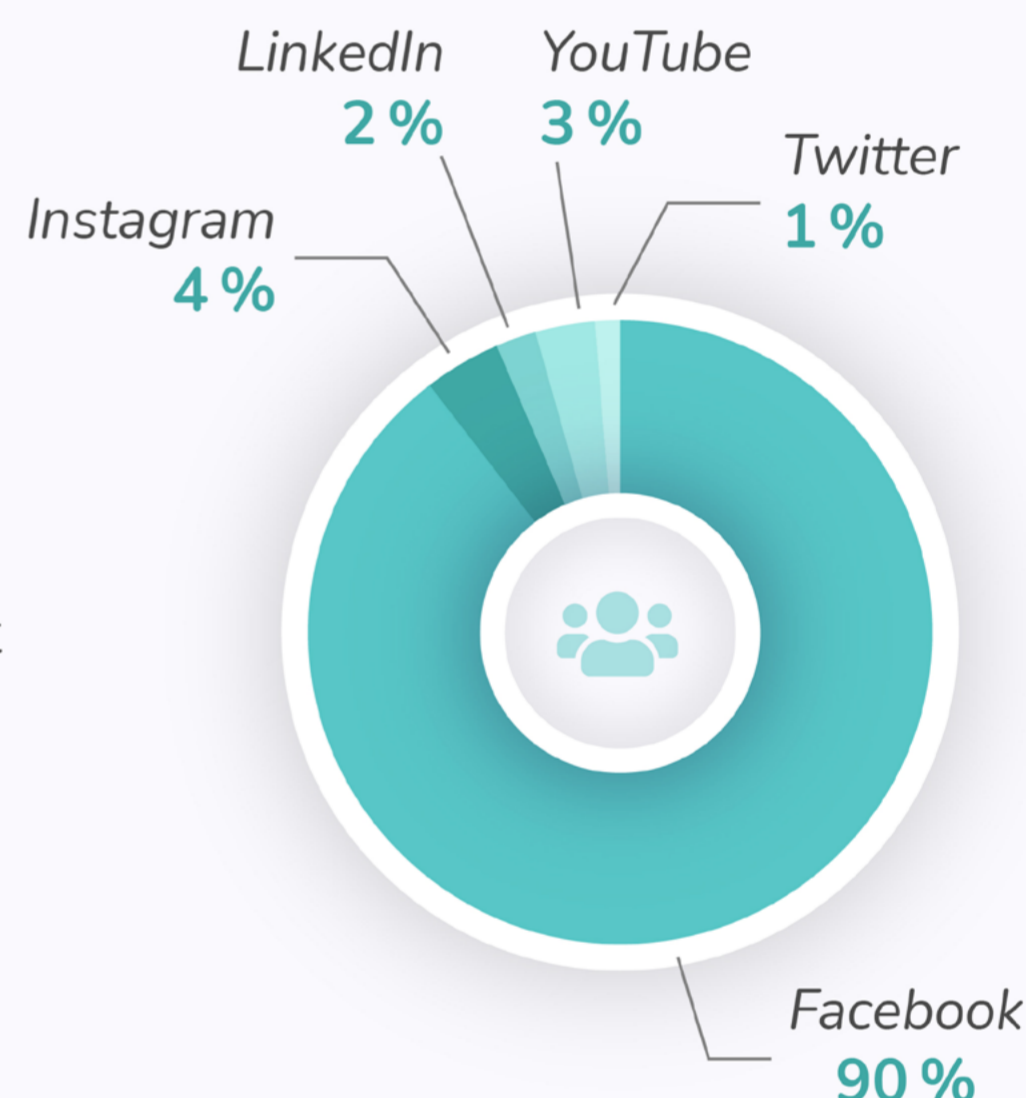


Google Analytics ne transmet pas la répartition du trafic direct. Pour segmenter cette audience, reportez-vous au conseil N°4.

Trafic social 11%

Les personnes qui ont accédé au site via un lien publié sur l'un des réseaux sociaux.

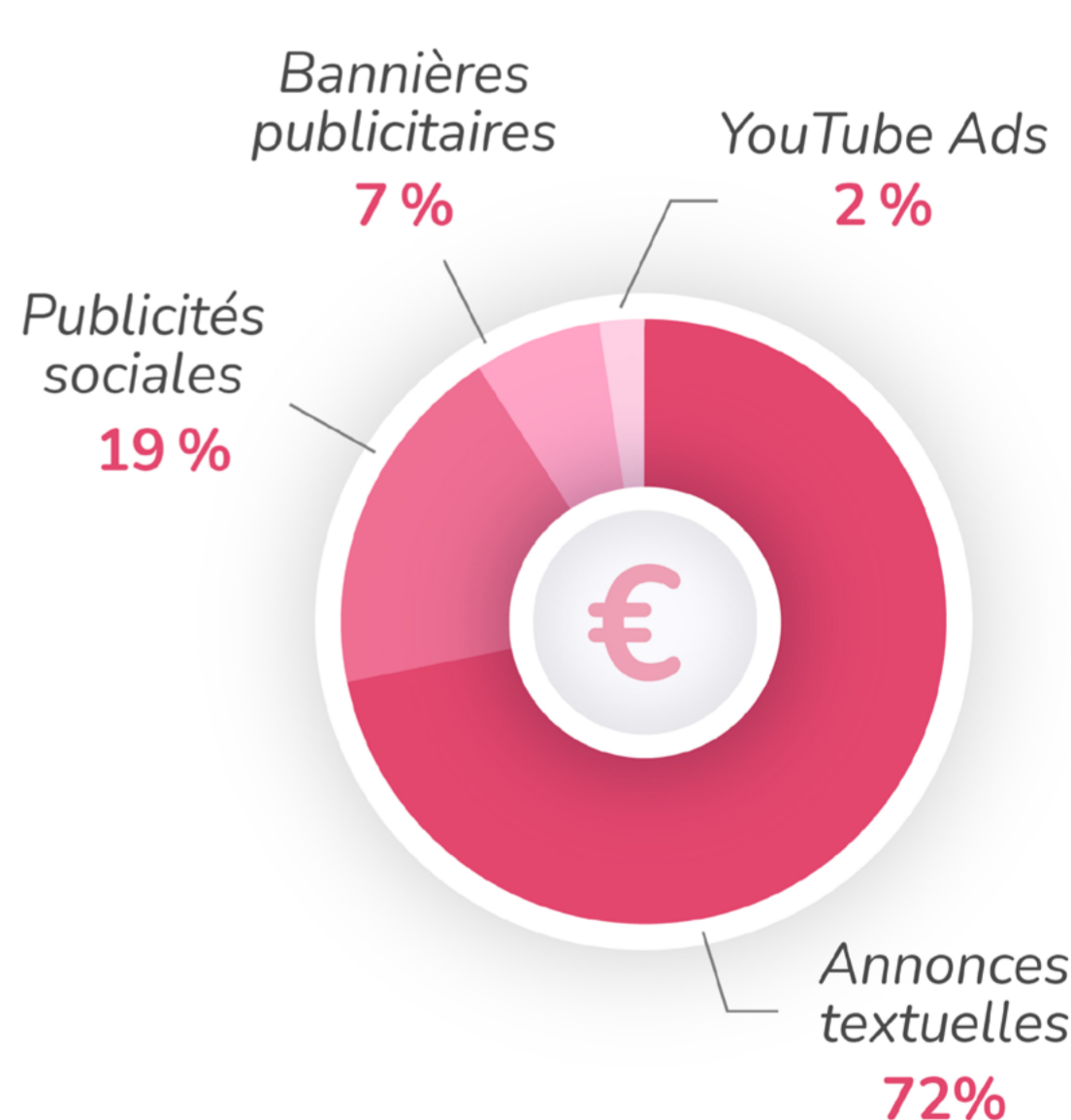
- **Conseil N°5** : Publiez chaque semaine des posts comprenant un lien menant à votre site (bien, estimation, équipe, etc.)
- **Conseil N°6** : Rédigez des articles de blog sur votre site, puis partagez-les sur vos différents réseaux sociaux.



Trafic publicitaire 8%

Les internautes ayant visité votre site web via une publicité diffusée sur internet.

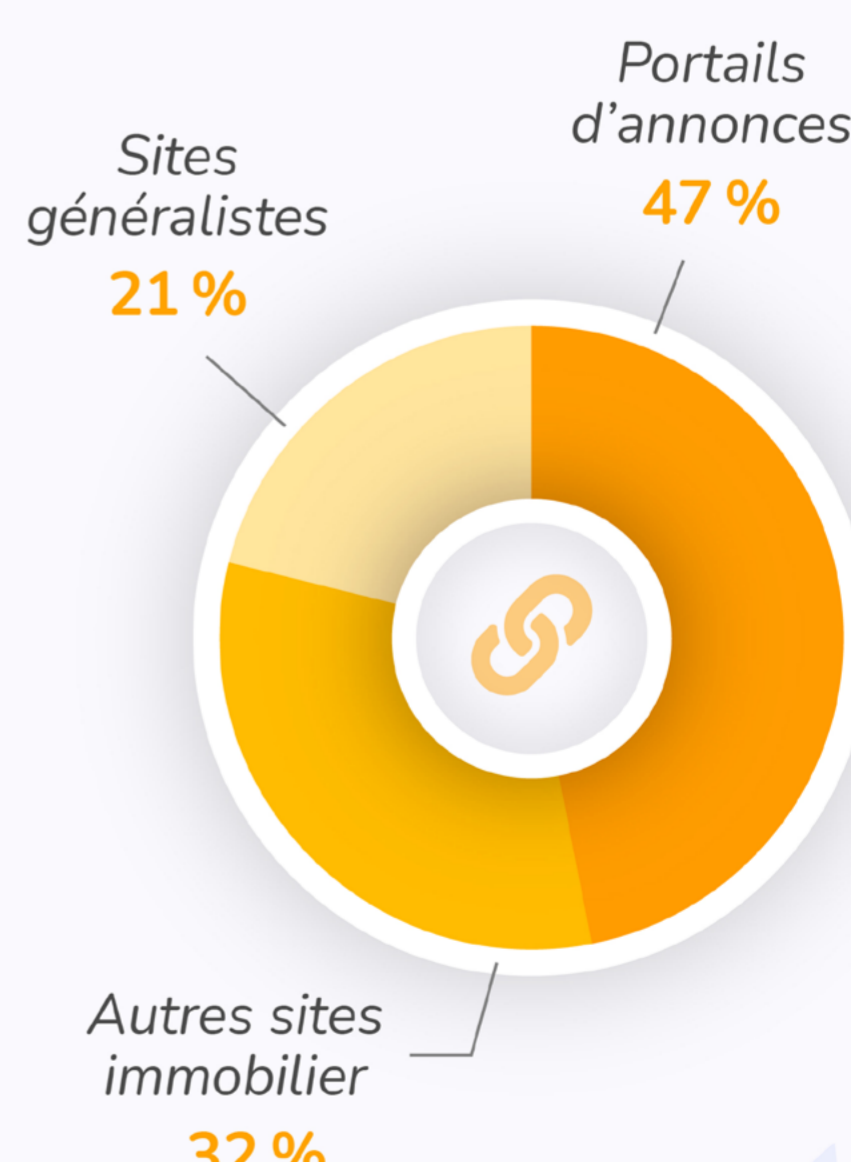
- **Conseil N°7** : Définissez un budget pub à destination de votre cible prioritaire (mandants, investisseurs, etc.)
- **Conseil N°8** : Exploitez le recyclage afin de répéter vos messages pour vous imposer comme la référence.



Trafic référent 6%

Les visiteurs ayant été redirigés vers le site à partir de liens présents sur d'autres sites.

- **Conseil N°9** : Nouez des partenariats avec des entreprises locales afin d'échanger des liens et donc de la visibilité.
- **Conseil N°10** : Utilisez des sites comme Patate.fr pour voir les liens de vos concurrents et vous inspirer de leur stratégie.



Envie de plus de visiteurs sur votre site immobilier ?

Faisons le point